








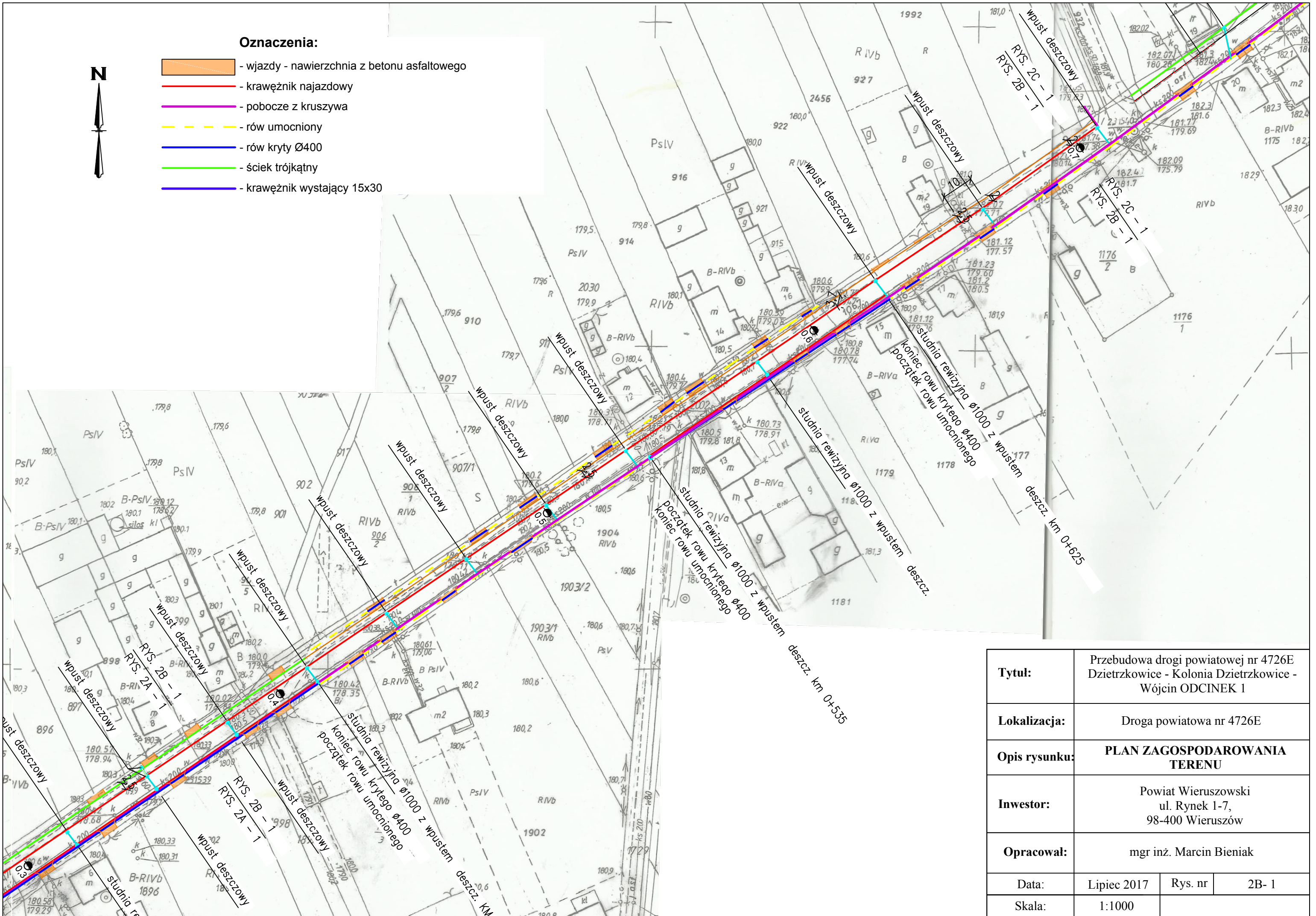
Oznaczenia:

- wjazdy - nawierzchnia z betonu asfaltowego
- krawężnik najazdowy
- pobocze z kruszywa
- rów umocniony
- rów kryty Ø400
- ściek trójkątny
- krawężnik wystający 15x30

Tytuł:	Przebudowa drogi powiatowej nr 4726E Dzietrkowice - Kolonia Dzietrkowice - Wójcin ODCINEK 1		
Lokalizacja:	Droga powiatowa nr 4726E		
Opis rysunku:	PLAN ZAGOSPODAROWANIA TERENU		
Inwestor:	Powiat Wieruszowski ul. Rynek 1-7, 98-400 Wieruszów		
Opracował:	mgr inż. Marcin Bieniak		
Data:	Lipiec 2017	Rys. nr	2A- 1
Skala:	1:1000		

Oznaczenia:

-  - wjazdy - nawierzchnia z betonu asfaltowego
-  - krawężnik najazdowy
-  - pobocze z kruszywa
-  - rów umocniony
-  - rów kryty Ø400
-  - ściek trójkątny
-  - krawężnik wystający 15x30



Tytuł:	Przebudowa drogi powiatowej nr 4726E Dzietrzkowice - Kolonia Dzietrzkowice - Wójcin ODCINEK 1		
Lokalizacja:	Droga powiatowa nr 4726E		
Opis rysunku:	PLAN ZAGOSPODAROWANIA TERENU		
Inwestor:	Powiat Wieruszowski ul. Rynek 1-7, 98-400 Wieruszów		
Opracował:	mgr inż. Marcin Bieniak		
Data:	Lipiec 2017	Rys. nr	2B-1
Skala:	1:1000		



Wydawca się zgodność niniejszej kopii z kserokopią oryginału z zasobu geodezyjnego i kartograficznego

STANISŁAW WIERUSZOWSKI

mapa syt. - wys. 1:1000

2191215185

2016-02-25

Krzysztof Nawrocki
NACZELNIK WYDZIAŁU
GÓD. KART. I G. S. NIER.








Wojcin
Mięscowość

Wojcin
Obręb

Wojcin
Gmina

Tytuł:	Przebudowa drogi powiatowej nr 4726E Dzietrzkowice - Kolonia Dzietrzkowice - Wójcin ODCINEK 1		
Lokalizacja:	Droga powiatowa nr 4726E		
Opis rysunku:	PLAN ZAGOSPODAROWANIA TERENU		
Inwestor:	Powiat Wieruszowski ul. Rynek 1-7, 98-400 Wieruszów		
Opracował:	mgr inż. Marcin Bieniak		
Data:	Lipiec 2017	Rys. nr	2C - 1
Skala:	1:1000		

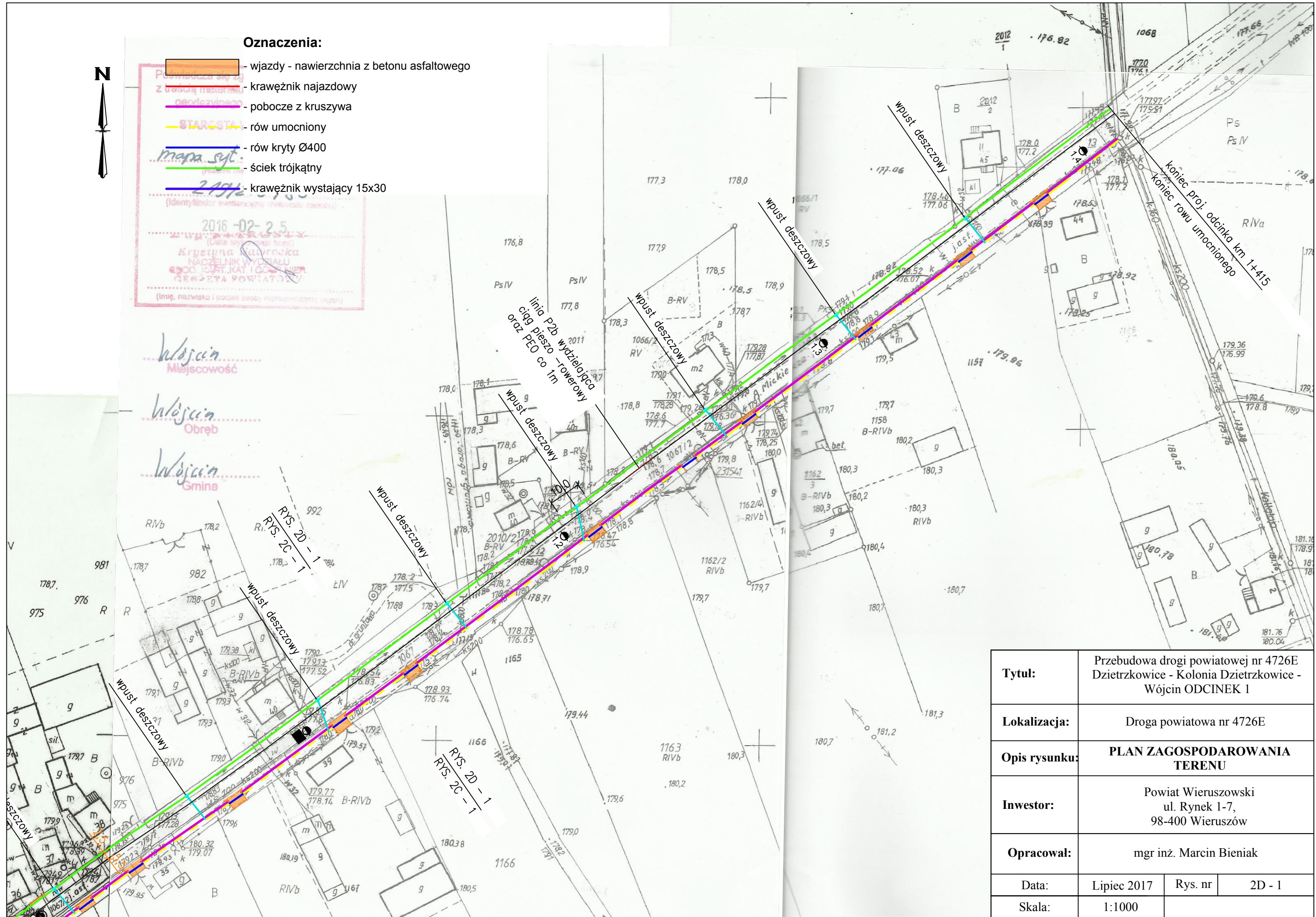
Oznaczenia:

-  - wjazdy - nawierzchnia z betonu asfaltowego
-  - krawężnik najazdowy
-  - pobocze z kruszywa
-  - rów umocniony
-  - rów kryty Ø400
-  - ściek trójkątny
-  - krawężnik wystający 15x30



2016-02-25
 Krystyna Zarowska
 NACZELNIK WYDZIAŁU
 GEOD. KART. KAT. I COŚC. NIER.
 GOSZCZA POWIATOWY
 (Imię, nazwisko i podpis osoby odpowiedzialnej za rysunek)

Wójcin
 Miejscowość
 Wójcin
 Obręb
 Wójcin
 Gmina



Tytuł:	Przebudowa drogi powiatowej nr 4726E Dzietrzkowice - Kolonia Dzietrzkowice - Wójcin ODCINEK 1		
Lokalizacja:	Droga powiatowa nr 4726E		
Opis rysunku:	PLAN ZAGOSPODAROWANIA TERENU		
Inwestor:	Powiat Wieruszowski ul. Rynek 1-7, 98-400 Wieruszów		
Opracował:	mgr inż. Marcin Bieniak		
Data:	Lipiec 2017	Rys. nr	2D - 1
Skala:	1:1000		