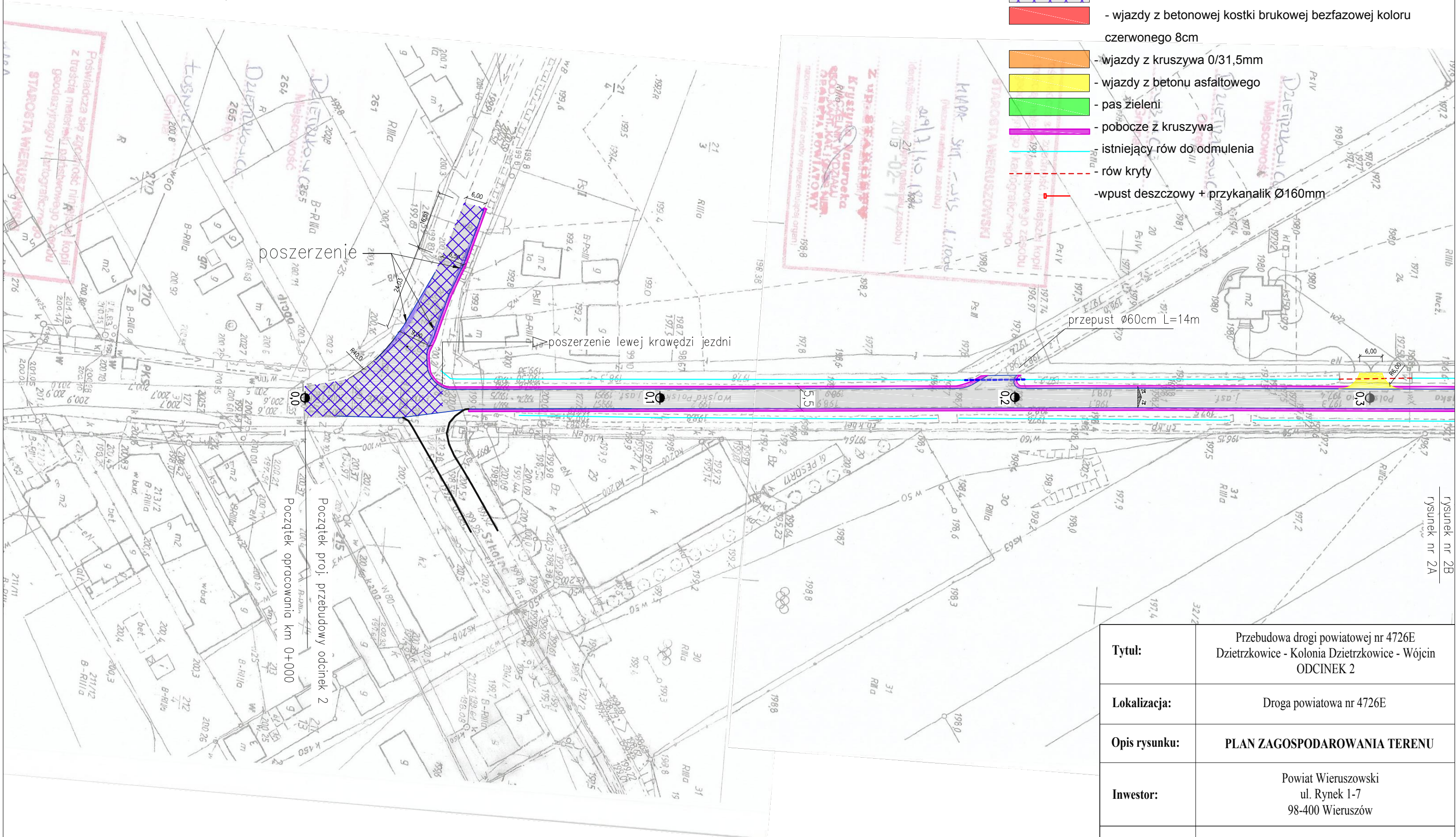


Oznaczenia:

- nawierzchnia z betonu asfaltowego
- skrzyżowanie z drogą powiatową do przebudowy
- wjazdy z betonowej kostki brukowej bezfazowej koloru czerwonego 8cm
- wjazdy z kruszywa 0/31,5mm
- wjazdy z betonu asfaltowego
- pas zieleni
- pobocze z kruszywa
- istniejący rów do odmulenia
- rów kryty
- wpust deszczowy + przykanalik Ø160mm



poszerzenie

poszerzenie lewej krawędzi jezdni

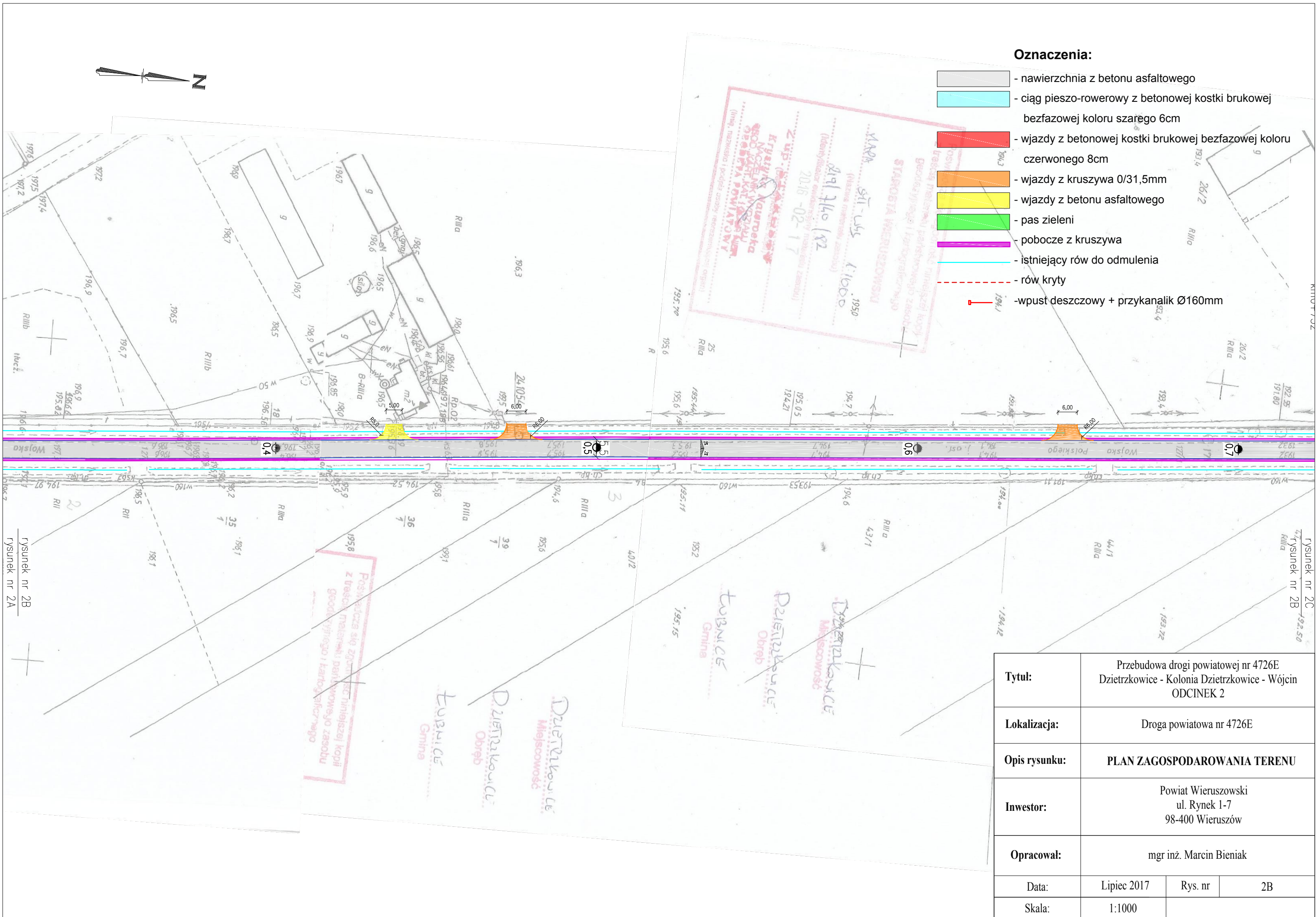
przepust Ø60cm L=14m

Początek opracowania km 0+000
Początek proj. przebudowy odcinek 2

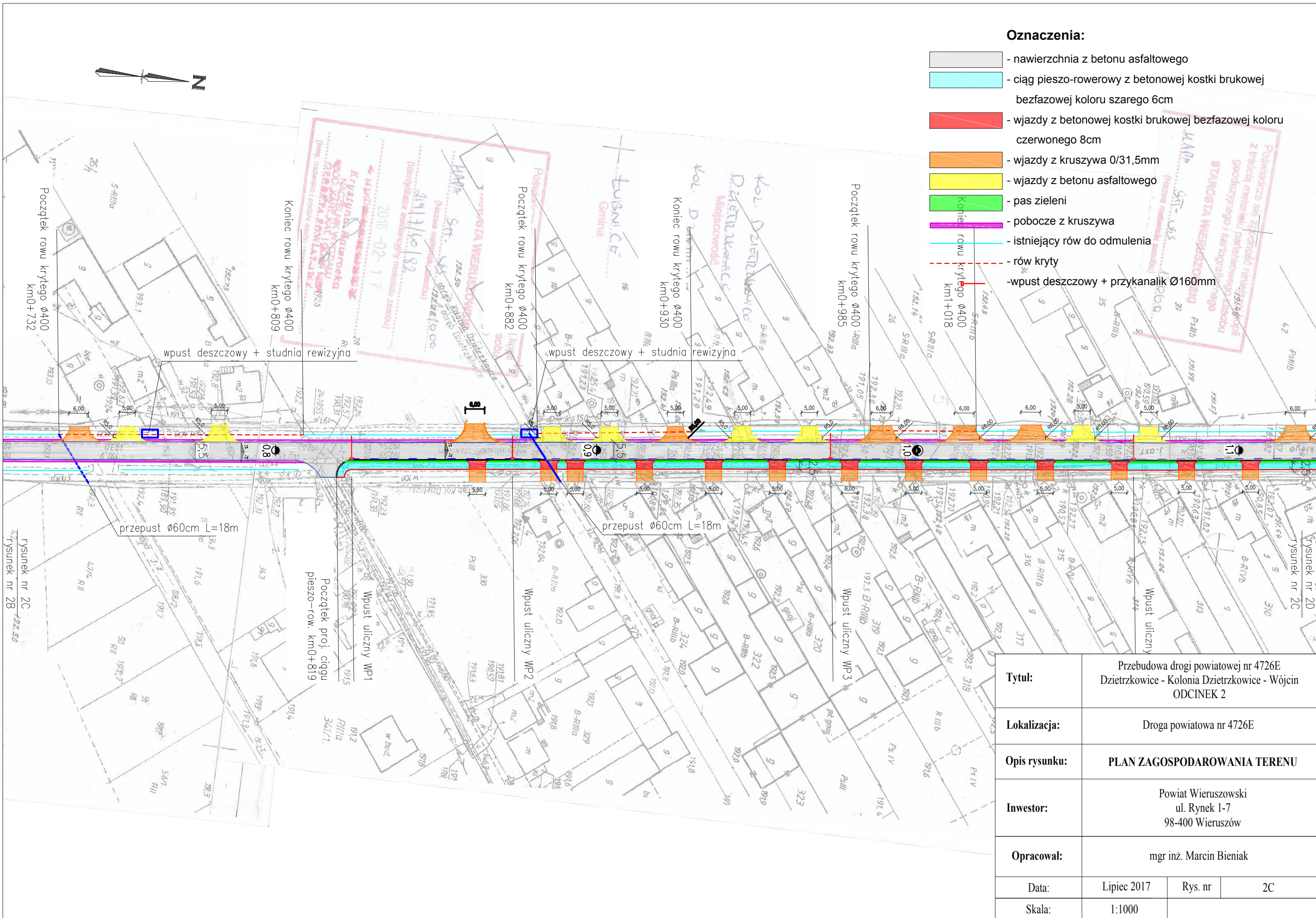
Tytuł:	Przebudowa drogi powiatowej nr 4726E Dzietrzkowice - Kolonia Dzietrzkowice - Wójcin ODCINEK 2		
Lokalizacja:	Droga powiatowa nr 4726E		
Opis rysunku:	PLAN ZAGOSPODAROWANIA TERENU		
Inwestor:	Powiat Wieruszowski ul. Rynek 1-7 98-400 Wieruszów		
Opracował:	mgr inż. Marcin Bieniak		
Data:	Lipiec 2017	Rys. nr	2A
Skala:	1:1000		











rysunek nr 2A

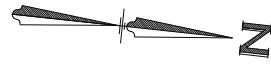
rysunek nr 2B



Tytuł:	Przebudowa drogi powiatowej nr 4726E Dzietrzkowice - Kolonia Dzietrzkowice - Wójcin ODCINEK 2		
Lokalizacja:	Droga powiatowa nr 4726E		
Opis rysunku:	PLAN ZAGOSPODAROWANIA TERENU		
Inwestor:	Powiat Wieruszowski ul. Rynek 1-7 98-400 Wieruszów		
Opracował:	mgr inż. Marcin Bieniak		
Data:	Lipiec 2017	Rys. nr	2B
Skala:	1:1000		

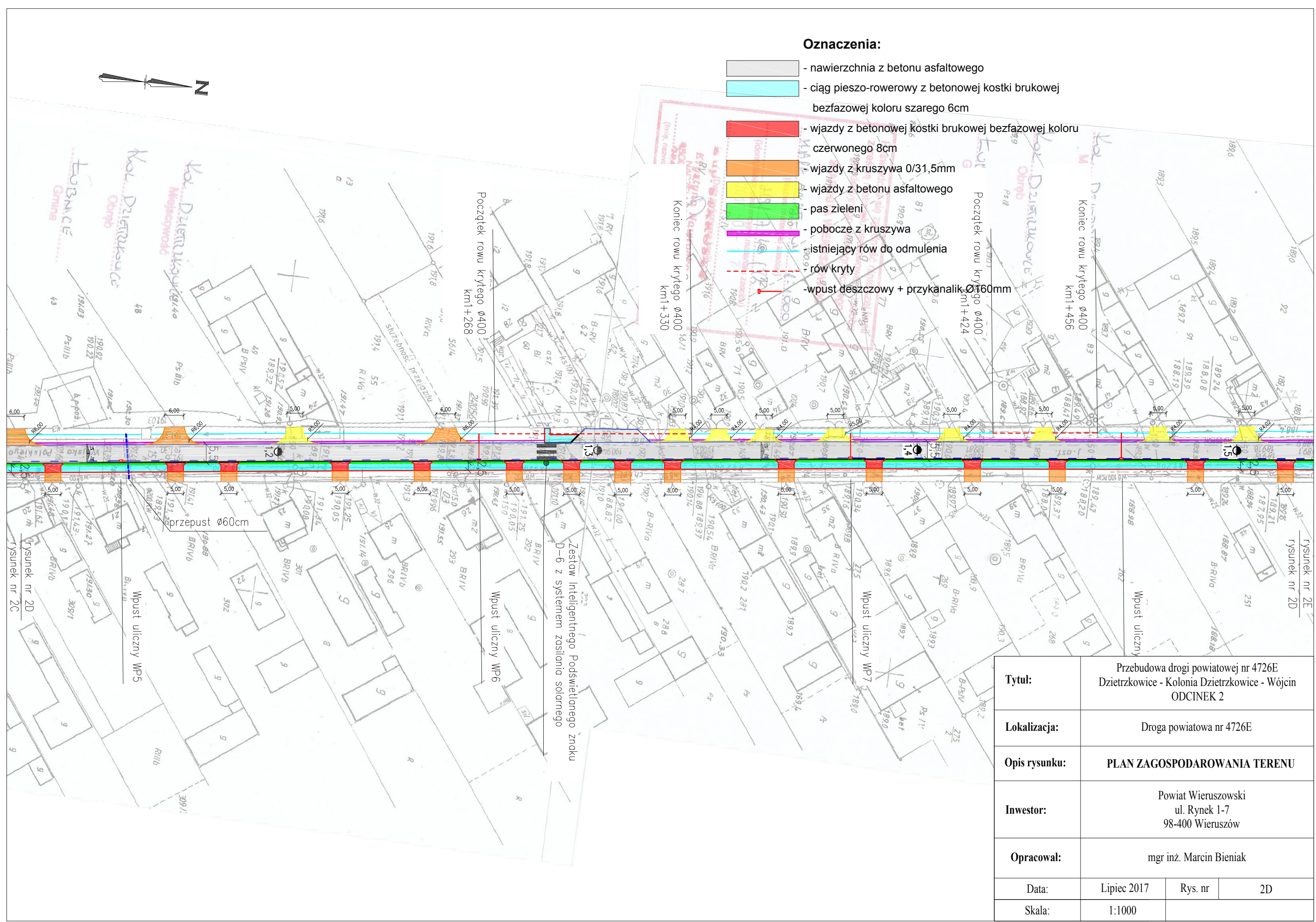


Oznaczenia:		- nawierzchnia z betonu asfaltowego	
		- ciąg pieszo-rowerowy z betonowej kostki brukowej bezfazowej koloru szarego 6cm	
		- wjazdy z betonowej kostki brukowej bezfazowej koloru czerwonego 8cm	
		- wjazdy z kruszywa 0/31,5mm	
		- wjazdy z betonu asfaltowego	
		- pas zieleni	
		- pobocze z kruszywa	
		- istniejący rów do odprowadzenia	
		- rów kryty	
		-wpust deszczowy + przykanalik Ø160mm	
Tytuł:	Przebudowa drogi powiatowej nr 4726E Dzietrzkowice - Kolonia Dzietrzkowice - Wójcin ODCINEK 2		
Lokalizacja:	Droga powiatowa nr 4726E		
Opis rysunku:	PLAN ZAGOSPODAROWANIA TERENU		
Inwestor:	Powiat Wieruszowski ul. Rynek 1-7 98-400 Wieruszów		
Opracował:	mgr inż. Marcin Bieniak		
Data:	Lipiec 2017	Rys. nr	2C
Skala:	1:1000		



Oznaczenia:

- nawierzchnia z betonu asfaltowego
- ciąg pieszo-rowerowy z betonowej kostki brukowej bezfazowej koloru szarego 6cm
- wjazdy z betonowej kostki brukowej bezfazowej koloru czerwonego 8cm
- wjazdy z kruszywa 0/31,5mm
- wjazdy z betonu asfaltowego
- pas zieleni
- pobocze z kruszywa
- istniejący rów do odmulenia
- rów kryty
- wpust deszczowy + przykanalik Ø160mm



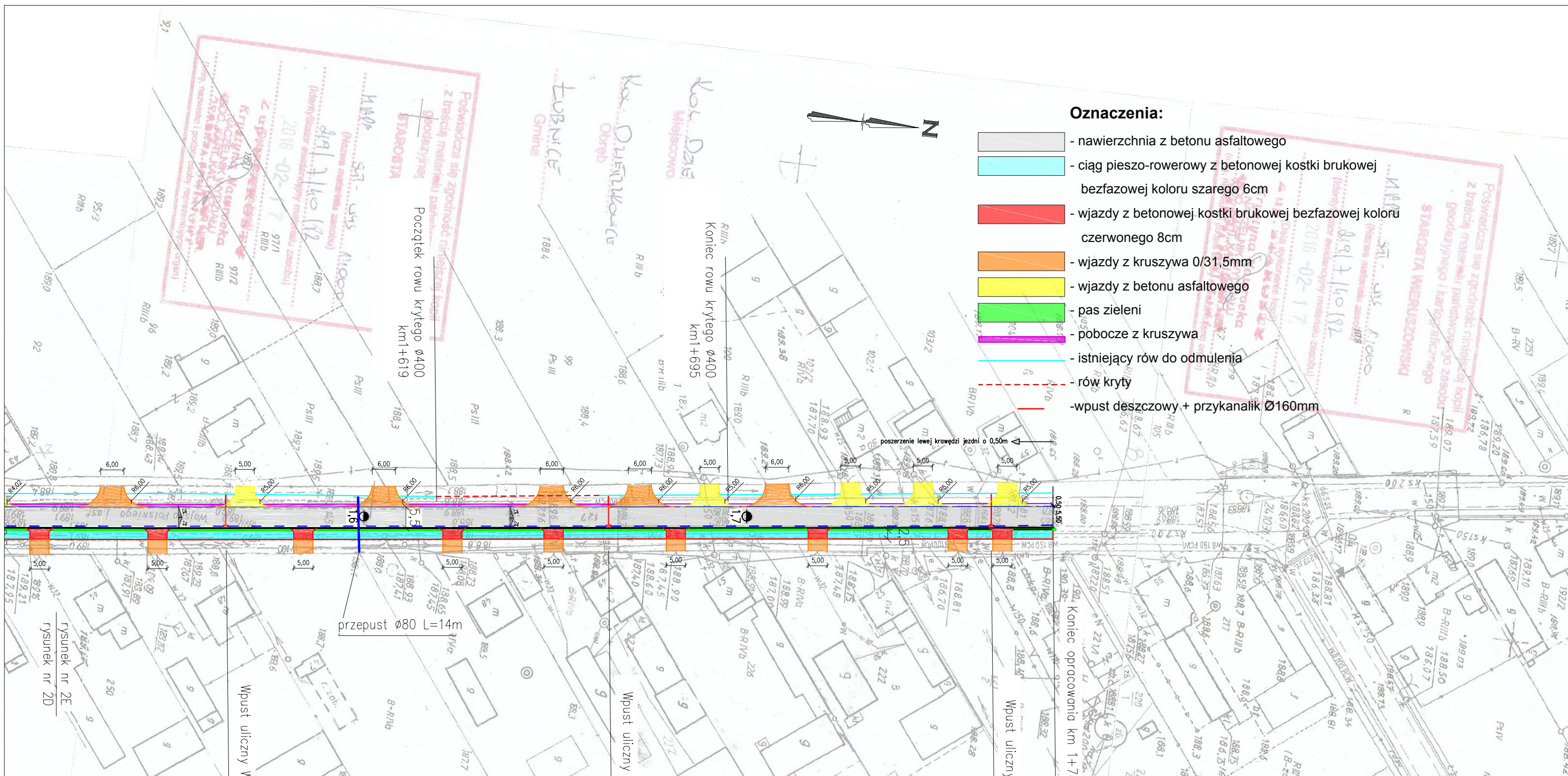
Zestaw inteligentnego Podświetlanego znaku D-6 z systemem zasilania solarnego

Tytuł:	Przebudowa drogi powiatowej nr 4726E Dzietrzkowice - Kolonia Dzietrzkowice - Wójcin ODCINEK 2		
Lokalizacja:	Droga powiatowa nr 4726E		
Opis rysunku:	PLAN ZAGOSPODAROWANIA TERENU		
Inwestor:	Powiat Wieruszowski ul. Rynek 1-7 98-400 Wieruszów		
Opracował:	mgr inż. Marcin Bienia		
Data:	Lipiec 2017	Rys. nr	2D
Skala:	1:1000		

rysunek nr 2C

rysunek nr 2D

rysunek nr 2E



Oznaczenia:

- nawierzchnia z betonu asfaltowego
- ciąg pieszo-rowerowy z betonowej kostki brukowej bezfazowej koloru szarego 6cm
- wjazdy z betonowej kostki brukowej bezfazowej koloru czerwonego 8cm
- wjazdy z kruszywa 0/31,5mm
- wjazdy z betonu asfaltowego
- pas zieleni
- pobocze z kruszywa
- istniejący rów do odprowadzenia
- rów kryty
- wpust deszczowy + przykanalik Ø160mm

rysunek nr 2E
rysunek nr 2D

przepust Ø80 L=14m

poszerzenie lewej krawędzi jezdni o 0,50m

0,50 5,50
150,0 koniec opracowania km 1+780

Wpust uliczny WP9

Wpust uliczny WP10

Wpust uliczny WP11

Tytuł:	Przebudowa drogi powiatowej nr 4726E Dzietrzkowice - Kolonia Dzietrzkowice - Wójcin ODCINEK 2		
Lokalizacja:	Droga powiatowa nr 4726E		
Opis rysunku:	PLAN ZAGOSPODAROWANIA TERENU		
Inwestor:	Powiat Wieruszowski ul. Rynek 1-7, 98-400 Wieruszów		
Opracował:	mgr inż. Marcin Bierniak		
Data:	Lipiec 2017	Rys. nr	2E
Skala:	1:1000		