

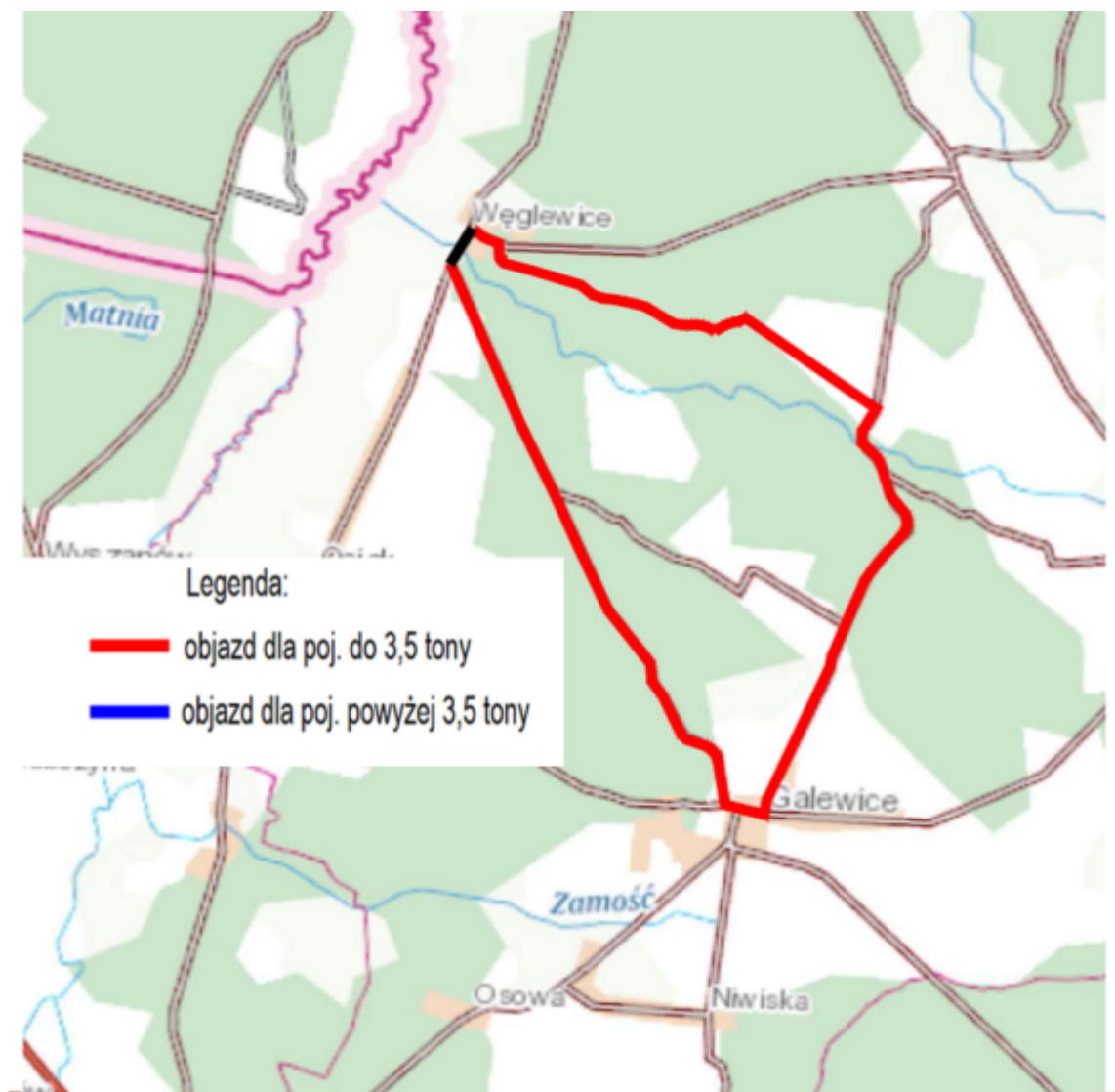
# Powiatowy Zarząd Dróg w Wieruszowie

## **Przebudowa mostu w ciągu drogi powiatowej nr 4713E nad rzeką Struga Węglewska w miejscowości Węglewice wraz z drogą dojazdową**

Niniejszym informujemy, iż w dniu **02.08.2023r.** planowane jest wdrożenie, zgodnie z kartą zatwierdzenia projektu czasowej organizacji ruchu drogowego (numer ewidencyjny projektu organizacji ruchu KD.7120.32.2023), tymczasowej organizacji ruchu dla zadania: **„Przebudowa mostu w ciągu drogi powiatowej nr 4713E nad rzeką Struga Węglewska w miejscowości Węglewice wraz z drogą dojazdową”**. W związku z czym **droga powiatowa nr 4713E zostanie całkowicie zamknięta od skrzyżowania z ul. Cmentarną do skrzyżowania z ul. Szkolną.**

Tymczasowa Organizacji Ruchu do 3,5t ma następujący przebieg:

- Wieruszów-Galewice-Galewice-Głaz:
- za mostem w lewo kierunek Okoń
- Węglewice koniec objazdu (obok kościoła)



Mapa objazdu

[Pobierz \(PDF, 19.27MB\)](#)

Wydruk pochodzi ze strony Powiatowego Zarządu Dróg w Wieruszowie  
Tekst opublikowano: 31/07/2023 | 12:44 w kategorii: [Aktualne inwestycje](#), [Informacje](#)